

ひまわり

# 向日葵

(題字：林 幸子様)

福寿園在宅広報班



〒939-1531

南砺市院林 92 番地 1

【TEL】(0763) 22-7765

【FAX】(0763) 22-7569

【ホームページ】<http://fukuju.jp>



今年の干支は「申」です。福野、旅川両デ  
イサービスの利用者様で、申年を迎えられる  
九十六歳(大正九年生まれ)の四名の皆様「今  
までの人生で一番嬉しかったこと」をお伺い  
しました。

新年あけましておめでとうございます



高木 祐保様



妻はいつも家が無いの  
を口にしていた。一大決心  
をして六十歳過ぎで、家を  
建て、四年で借金を返済し  
た。その時の妻の笑顔は今  
でも思い出す。

大家 みどり様



兄が日露戦争で戦死し、看  
護婦になろうと若い時に東  
京の聖路加病院で一年間勉  
強に励み、看護婦になれたこ  
とです。

杉原 年子様



80歳の誕生日に、家族で  
北海道を旅行した時です。ゆ  
ったりと見物しながら新鮮  
な食べ物をいただきました。

西村 孝吉様



太平洋戦争が大した被害  
もなく終了した事が私個人  
としても一番嬉しかったで  
す。今も生きていられる事  
が、一番の喜びです。

在宅所長、副所長の新年の挨拶



旅川デイサービスセンター 土居所長

新年明けましておめでとうございます。日頃より旅川デイサービスをご利用下さり、ありがとうございます。

毎日ご自宅で一人で過ごす一日は長く感じるかもしれません。

しかし、「旅川に行けば何か良い事、楽しい事がある」、「皆とおれば、ただ一日経つ」、「旅川の湯で身体も心もポツカポカになる」という利用者の皆様の声に職員が励まされています。

今年も笑顔で満足して頂ける場所になるように職員一同心を一つにして努力していきま

す。『笑う門には福来る』

今年もどうぞよろしくお願いたします。



福野デイサービスセンター 岩坪所長

新年明けましておめでとうございます。昨年も多くの皆様にご利用頂きまして、ありがとうございます。

ございました。本年も利用者様に楽しんで過ごして頂けるように、職員一同、知恵を出し合っ

て頑張っています。また、利用者様が住み慣れた家での生活を継続するための、地域に根

付き、愛されるデイサービスとしての役割も果たしていききたいと思

います。今年も福野デイサービスをよろしくお願

致します。



旅川ホームヘルプサービス事業所 北村副所長

新年明けましておめでとうございます。新年を迎え、また気持ち新たにスタートしたいと思

います。世の中は便利すぎる時代に

なり、運転しなくても自動で目的地に行けるとか。ですが、人の心

は時代のように変わりません。住み慣れた家で安心して過ごして

いただくお手伝いさせていただきます。

平成28年4月より定期巡回サービスが始まります。在宅生活をより安心して暮らせるよう支援

するものです。一方、従来のヘルパーも変わらずに活動していきま

すので、どうぞ本年もよろしくお願致します。



昨年十二月のボランティア

【旅川デイサービス】

南砺市福野日赤奉仕団 横町教室 様

福野青葉幼稚園 様

ピアノさくら 様

すぎなの会 様

西手 隆男 様

高瀬 顕正 様

坂井 淑恵 様

【福野デイサービス】

中村 光代 様

ともしび会 様

横町教室 様

ハートピア南砺 様

高瀬 顕正 様

ピアノさくら 様

南砺福野高校福祉科 様

アルカス 様

編集後記

新春号はいかがでしたか？

今年には寒暖の差が激しく、体調管理にご苦労されている方が多いかと思

います。最近では寒暖差アレルギー（血管運動性鼻炎）とい

われ、鼻水や咳が止まらなくなったり、頻繁に頭痛が起

こつたりする症状も出現しているとのことです。対策として、

身体を温める食生活や、適度な運動が効果的といわ

れています。冬場は様々な感染症も流行します。体調を整え、元気に生活でき

たら良いですね。

今年も在宅広報誌「向日葵」をよろしくお願



お正月料理の1品に  
ぴったり♪

# いもじのよしこ

## 自家製☆柚子茶



風邪予防に

### ☆いもじのよしこ

【材料】いもじ 50g

味噌 大さじ2

ごま油 小さじ1

だし 少々

① いもじは1〜2分茹でて戻す。

② 水で洗い、しぼり刻む。

③ ごま油で炒め、だし、味噌で味付けする。

### ☆柚子茶

【材料】柚子と氷砂糖

① 柚子はよく洗い、皮と果肉（袋付き）に分ける。

② 皮は千切りにし、果肉はタネだけ取り出し細かく切る。

③ 皮だけ冷凍する（凍ったらOK）

④ 消毒した瓶に柚子と氷砂糖を交互に詰めていく。常温で保存（1日おきくらいに瓶を優しく振る）

⑤ 2週間たてば完成。コーヒーカップにティースプーン2〜3杯入れてお湯を注いでどうぞ。

## スライディングシートの紹介

### スマイルシート（レンタル対象）

レンタル料 月額 150円

### いざ 移座えもんシート（購入対象）

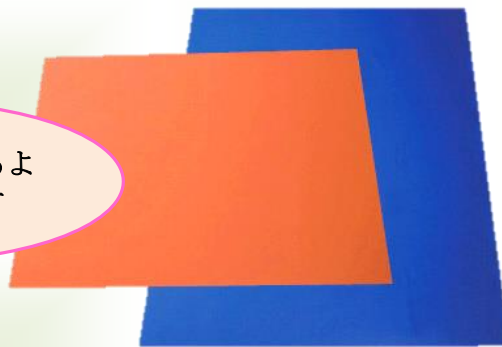
購入価格 Mサイズ 2,500円（税別）

MLサイズ 3,800円（税別）

### ※頭側へ移動する動作イメージ



スルスル…と滑るように移動できます



介護する人を笑顔に  
される人はもっと笑顔に

体の下に敷いて滑らせることで、体位変換や移動をスムーズにします。ベッド上での介護をラクラク行うことができます。

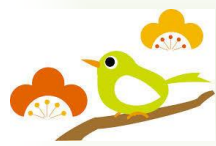
おすすめポイント

☆ご本人の力を生かした介助が出来る。

☆介護者の腰への負担を軽減。

☆摩擦が低減され、皮膚ストレスを少なくすることで床ずれ予防に有効。

お問い合わせは・・・  
旅川福祉用具貸与事業所まで  
【TEL】 22-7720  
【FAX】 22-7569



# 福野・旅川デイ の活動

## ♪ 日常の風景 ♪



## ♪ 一本橋こらちよ こちよ♪ (福野青葉幼稚園児の ダンスの訪問、交流会)



## ♪ 良いが作ろうまいけ♪ (平成二十八年のカレンダー作り)



## 備えあれば、 憂いなし!



昨年11月30日(月)  
に水害時対応訓練を  
実施しました。

旅川デイサービスの  
建物は、大きな川に挟  
まれており、ここ数年、  
台風・大雨などによる  
河川の増水で危険や不  
安を感じることがあり  
ます。

万が一に備え、訓練  
を通じて人命救助・避  
難誘導・連絡体制をど  
のようにしていくかを  
職員で確認を行いました。

