



10月1日は福祉用具の日

旅川福祉用具貸与事業所より
素敵な歩行器をご紹介します！
秋の外出をお手伝いします♪



歩行車
最軽量
驚きの
3.9kg



★軽量コンパクトでオシャレな歩行器★

イコットエア
1ヵ月 330単位

歩行時のしっかりした
安心感がありながら、
軽量なのでさまざまな
場面で持ち上げが楽に
なります。今まで不安だ
った外出時の移動が安
心して行えます。

アルカーレ CH
1ヵ月 300単位

ハイタイプなのにコンパ
クト。身長が高い方にも
対応した歩行車です。
大きな開口部は荷物の
出し入れに便利です。
(7.5L、5kg まで)



福祉用具に関するご相談は、担当のケアマネジャーまたは、
旅川福祉用具貸与事業所（山下・野原）までお問合せください。

TEL0763-22-7720

アルカーレ使って
安全に歩か〜れ☆

初任者研修



初任者研修は、約3ヶ月で介護の基礎的な知識や技術を身につけることができる研修です。
介護をしたことがない方、自宅介護中で「介護」を勉強されたい方も受講されています。理解し
やすい座学と、実技を組み合わせたカリキュラムになっています。講師全員が現役職員で、現場
経験の生きた講義を受けることができます。

毎年広報なんと4月号にチラシが入りますので、興味のある方は是非どうぞ。

【編集後記】

秋号の向日葵は楽しんでいただけただけでしょうか？
秋になり、厳しい残暑もすぎ、過ごしやすくなってきました。
スーパーでは葡萄や梨などが陳列され、秋の味覚が美味しい
季節になりましたね。皆様もたくさん食べて秋を満喫しましょう！



ひ ま わ り
向日葵 令和 5年 秋号

祝 100歳おめでとうございます



うらい ぐんいち
浦井 群一様
大正12年5月21日生まれ
庭の草むしりや落ち葉拾いをして過ごすことが長生の秘訣です。
テレビ番組が好きで、特にのど自慢や相撲をよく観ています。

とびの しげこ
鳶野 志げ子様
大正12年2月15日生まれ
今までいろんな苦勞をしてきましたが、長生きできたのは家族やみんなに支えてもらったからです。

福寿園在宅広報班
〒939-1531
南砺市院林 92 番地 1
【TEL】 (0763) 22-7765
【FAX】 (0763) 22-7569
【ホームページ】 <http://fukuju.jp>



福ふくまつり

9月20日(水)午後
福寿園にて開催

楽しかった～♪

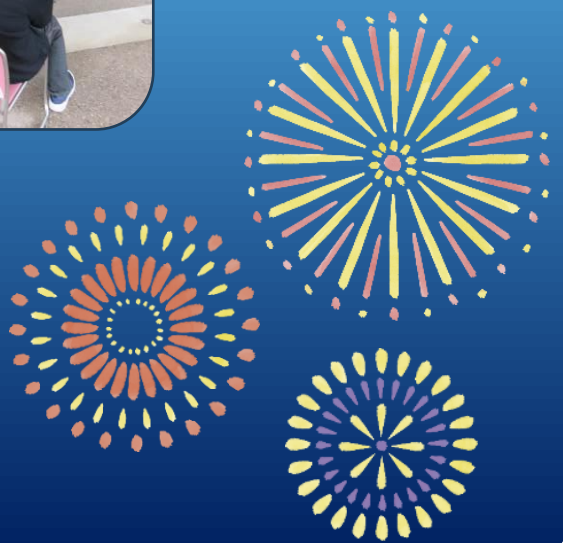


知っとる歌や!



美有紀～!!

福野デイでは、運動も兼ねて歩いて見に行ってきました!
泉乃会の踊りや林道美有紀さんの歌に手拍子しながら
楽しみました♪



ヘルパー実習



南砺福野高校福祉科3年生の実習がありました。
ご利用者の生活に合った援助の見学やできる範囲での体操、
歩行器歩行の付き添い、たたみ物、会話などを一緒にする機会
を体験してもらい在宅での暮らしを感じてもらいました。



旅川デイ

レクリエーションの様子

金魚すくい



積み上げゲーム

天気になあれ



グラグラゲーム



ボール運び



たこ釣り



オセロ



棒サッカーゲーム

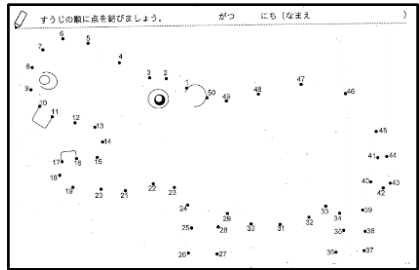


『点つなぎ』が流行っています!

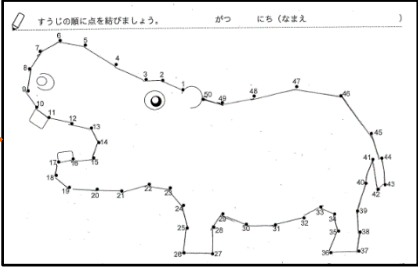
- ◎点と点を順番に線で結んで図形を完成させる遊びです。
- ◎ただ点を線で結んでいくだけの単純作業のように思えるのですが、頭で考えながら手を動かすことで、脳が活性化し、自律神経のバランスを整える効果があります。



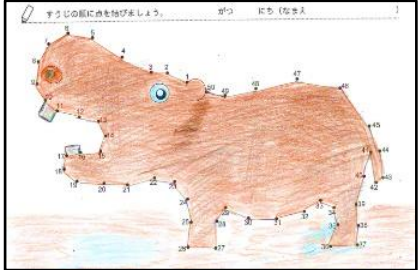
110円で60種類以上の点つなぎができます。
＜ダイソー＞



数字の順番に点を結ぶ



絵ができた後に色を塗る



無料ダウンロードもできます。

