

# 女羅木

—— 寄り集い安泰な日々が送れるように願いを込めて ——

秋号 No.89

発行

特別養護老人ホーム  
やすらぎ荘

富山県南砺市梅野2007  
Tel. 0763(52)6166  
Fax.0763(52)6159

題字 ▶ 上田久光(86)

## 夕涼み会



リズムに合わせて♪

職員も浴衣姿で歌いました♪



ニッコリ♪



ハイ・キース!!



お孫さんと♡



# 祝 数え100歳

7月20日、南砺市長を迎え、中島さかさんの数え100歳を祝う会が催されました。娘さん手作りの留袖ドレス姿の中島さんは、「皆さんが私のために一生懸命やってくれるおかげです。」と何度も話されました。



# 祝 数え米寿

9月13日、数え米寿を迎えられる4名の皆さんの長寿をお祝いしました。家族の方にも出席して頂き、賑やかなひと時となりました。





# ふく満 デイサービスセンター

## リフレッシュ効果

### はじまる

今までやすらぎ荘で行われていた『リフレッシュ効果』が、八月からふく満デイサービスセンターでもはじまりました。

利用者の方々は、「べっしよん」「はずかしい」と最初は戸惑い気味でした。しかし、化粧をしてもらった自分の顔を見てにっこり。周りの人から「きれいやねー。」と言われ、またまたにっこり。照れくさいような、うれしいような、



とってもいい笑顔で一日を過ごされました。

『リフレッシュ効果』とは…  
マッサージや化粧をすることで、身だしなみの意識を高めたり、心のリフレッシュを図ることを目的として実施しています。

利用者の皆さんの生き生きとした表情がよみがえり、素敵な一面が見られたらいいですね。〈担当者〉

## 鶴の菊が咲きました

花びらも、葉っぱも、これぞ一んぶ折リ鶴でできています。すごいでしょう。



# ふく満ホームヘルプサービス事業所

## 「ホームヘルパーの利用について」

### ● どうしたら来てもらえるの？ ●



地域包括支援センター、ケアマネージャー（介護支援専門員）にご相談ください。連絡先がわからない場合は、市の介護保険担当課にお問い合わせください。また、直接、ホームヘルプサービスを行う事業所に申し込むこともできます。

### ● どんな人が利用できるの？ ●

「六十五歳以上で要介護・要支援の認定を受けた人」や「四十〜六十四歳で老化が原因とされる病気により要介護・要支援の状態になった人」が介護保険によるサービス（訪問介護・介護予防訪問介護）を利用できます。要介護認定を受けていない人でも生活支援の必要な方、障害のある方は福祉サービスとして、ホームヘルプサービスを利用できます。市の老人福祉担当課にご相談ください。



## 川柳

「いつまでも 若いと思うな

とっしよいしよ」

（利用者のS・Kさんより）

# やすらぎ荘・ふく満在宅介護支援センター

## 家族介護教室

●福光行政センター別館●

8月3日

介護老人保健施設「なんと」施設長の奥泉正浩氏を講師にお迎えし『認知症にならない為に日常から出来ること』と題し講演して頂きました。「五感を働かせ、前頭前野を刺激する事が大切」等興味深いお話が聞けました。後半には手品を交え、参加者の方は、マジックの不思議？不思議で大盛り上がりでした。



## 家族介護者のつどい

●ぬく森の郷●

10月4・10日

生活に潤いを持つ為の心のケアを目的に、介護者のつどいがぬく森の郷で行なわれました。

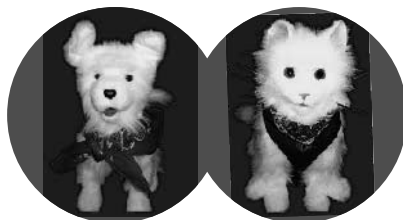
講師に南砺市警察署の方をお迎えし、『高齢者が安心・安全に暮らせるために』交通安全について講演して頂きました。講演後は、温泉にゆつくり浸かり、日頃の介護疲れを癒し、リフレッシュしておられました。



# やすらぎ荘デイサービスセンター

## デイサービスに新しく仲間入り

八月から犬のなつみちゃんと猫のジャック君がデイサービスにやってきました。利用者の皆さんに考えていただき名前を付けました。センサーで反応し、なでるとシッポを振ったり、名前を呼ぶと「ワンワン」と答えてくれます。皆さん

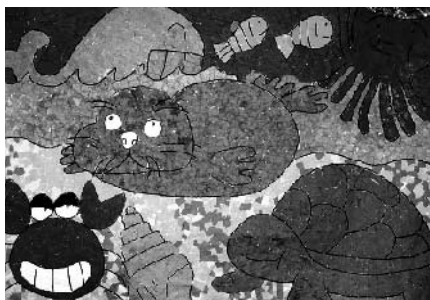


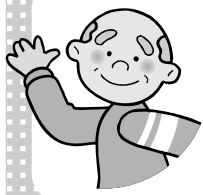
とても楽しそうに触れ合っておられ、笑顔と笑い声がたえません。



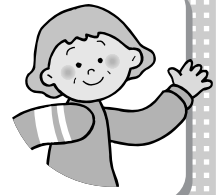
## 利用者の作品

下書きされたある絵に、色画用紙を裂いて貼り絵を作りました。上手く貼れない方、丁寧に隙間を埋めていく方、いろんな利用者の皆さんが協力しあい、とてもきれいに完成しました。





# やすらぎ広場



## 『ご寄付』

ありがとうございます！

タカギセイコー様が六月のJASDAQ上場を記念して福祉車両一台を七月二十四日(火)に寄付して下さいました。

寄付された車両は、足腰の不自由な方でも乗降しやすいフル電動シートが装備されています。

皆様の手足となり、送迎や充実した介護サービスが提供できるように活用していきたいと思っております。

ありがとうございました。



## 『ホームページ』

出来ました！

九月一日より、社会福祉法人福寿会のホームページが開設されました。やすらぎ荘をはじめ各施設や居宅サービスの情報が紹介されています。

季節の行事や職員紹介など、地域の皆さんに、もっとたくさんの情報をお届けしたいと思います。



アドレス <http://www.fukuju.jp/>

## 『お手紙展開催しました』

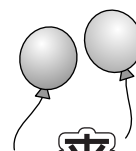
夏休み期間中に募集した「おじいちゃん、おばあちゃんへのお手紙」を敬老月間に合わせて掲示しお手紙展を開催しました。

小さなひ孫さんから、離れてお住まいの娘さん息子さんまで、心温まるお手紙を寄せて頂きました。

利用者の皆さんは笑顔でお手紙を読まれ、中には嬉しそうに職員に話して下さい方もいらっしゃいました。御協力して下さいました皆様ありがとうございました。

## 『年忘れ会』のお知らせ

平成十九年十二月十五日に、やすらぎ荘において、「年忘れ会」を開催いたします。皆さん、ぜひ見に来て下さい。



# 来訪・ボランティア(敬称略)

皆様方にたくさんのお厚情・御協力を頂きまして、誠にありがとうございます。御礼申し上げます。

—平成十九年七月一日～平成十九年九月末日まで

- ・ヘルスメイトOG
- ・民生委員婦人ボランティア
- ・福光赤十字奉仕団
- ・みずき会
- ・JAひだまりの会(北山田)
- ・JAひだまりの会(広瀬館)
- ・福光吟声会
- ・明るい社会づくり運動
- ・ドレミの会
- ・さわやかグループ
- ・草月流成瀬社中
- ・案山子友の会
- ・ヘルスボランティア
- ・すみれグループ
- ・婦翔会
- ・福光連合婦人会
- ・民謡ひふみ会
- ・福光高等学校
- ・となみ養護学校
- ・南砺市福光南部小学校
- ・山田婦人会
- ・千鶴会
- ・岡田流大正琴音夢の会
- ・華扇会
- ・男女共同参画運動
- ・語り部ひまわりの会
- ・はまゆづの会
- ・芙洋会
- ・若瀬会
- ・ふるさと民謡会
- ・社会福祉協議会福光支所
- ・深山会
- ・Gワールド
- ・吉田ルーデス
- ・中澤 淑子
- ・金森喜代美
- ・出村 一枝
- ・鶴野 悦子
- ・道端 邦子
- ・下崎富美子
- ・下崎 紗菜
- ・森田 信子
- ・谷崎 記子
- ・北島佐弘子

- ・栗山 忠雄
- ・西村 純子
- ・大門優栄子
- ・羽柴多栄子
- ・背戸 良子
- ・笠田 美紀
- ・川原ゆり子
- ・湯浅真由美
- ・福光保育園

## ボランティア募集

「やすらぎ荘」、「ふく満デイサービスセンター」では、ボランティアさんを募集しています。

- ①話し相手
- ②車椅子誘導
- ③ドライバーかけ
- ④シーツ交換
- ⑤庭の草むしりや手入れ
- ⑥歌や踊りの披露

ご協力よろしくお願ひします。



おもしろかったちや



熱送り見物  
「ハイ、チーズ」



ビール  
どうですか？



どうも、  
どうも

ビアホール

「おいしそ～」



「カンパイ!!!」



おけ(桶)ソーメン

暑い日で、おけのソーメンも  
「ペロリ!!!」となくなりました。

